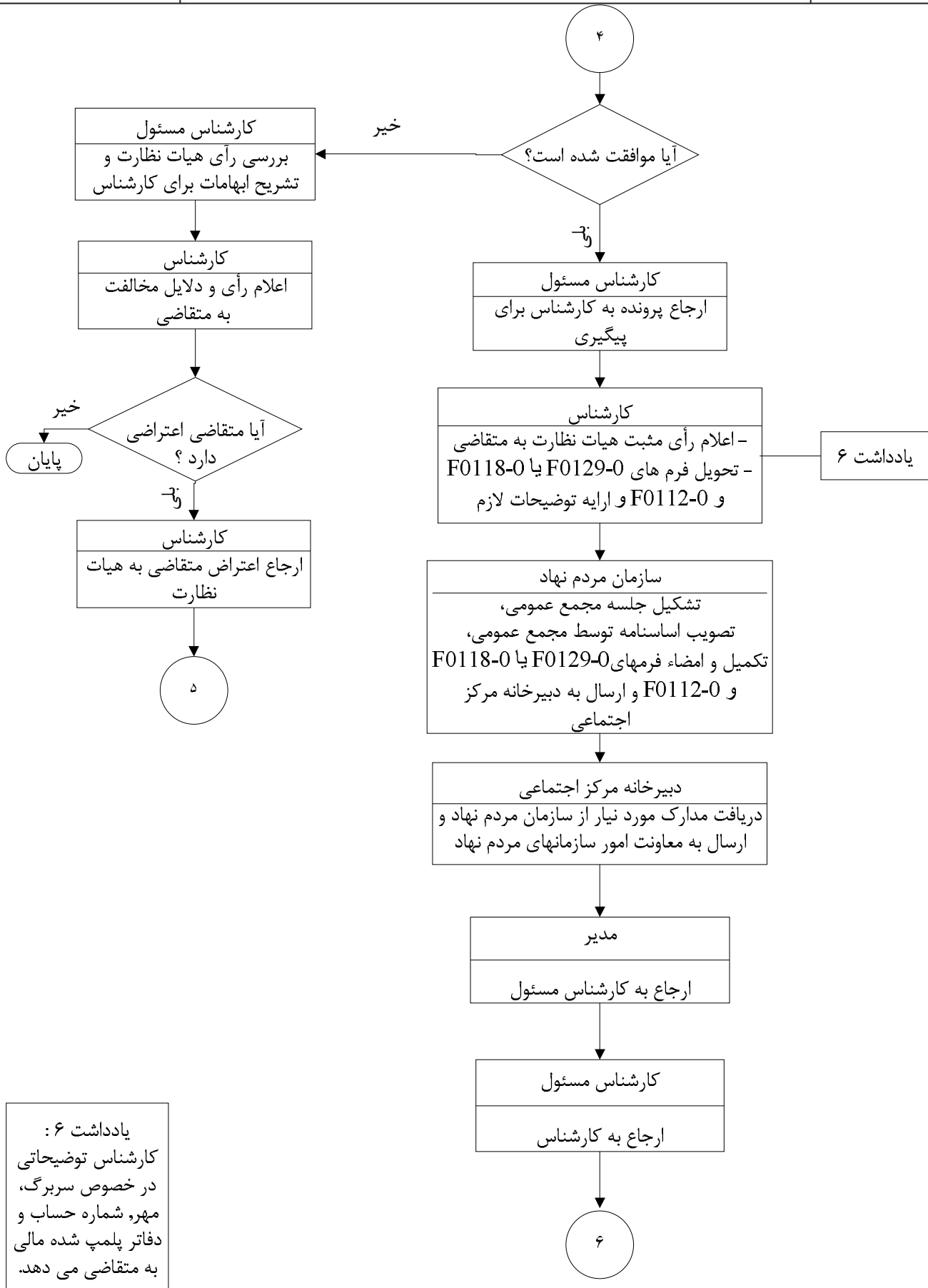


یادداشت ۴:
استعلام از قوه قضاییه، ناجا، وزارت اطلاعات و دستگاههای تخصصی (با توجه به زمینه فعالیت سمن). دستگاههای فوق یک ماه فرصت دارند پاسخ استعلام را ارائه دهند.

یادداشت ۵:
دبیر هیات نظارت مدیر سازمانهای مردم نهاد بدون حق رأی می باشد.

یادداشت ۳:
در صورتیکه مدارک ناقص باشد کارشناس از متقاضی، مدارک تکمیلی را دریافت می کند.



یادداشت ۶:
کارشناس توضیحاتی
در خصوص سربرگ،
مهر، شماره حساب و
دفاتر پلمپ شده مالی
به متقاضی می دهد.

